

## ZASTAVITELNÉ PLOCHY A PLOCHY PŘESTAVBY

- PLOCHY BYDLENÍ  
BR plochy bydlení v rodinných domech
- PLOCHY OBČANSKÉHO VYBAVENÍ  
OT plochy pro tělovýchovu a sport  
OZ veřejná zelen - zeleni hřbitovní
- ÚZEMÍ SMÍŠENÁ  
SO plochy smíšené obytné
- PLOCHY VÝROBY A SKLADOVÁNÍ  
VS plochy výroby a skladování  
VD plochy výroby drobné
- ÚZEMÍ OSTATNÍ  
UP plochy veřejných prostranství a plochy komunikací  
TP plochy technické infrastruktury
- PLOCHY DOPRAVNÍ INFRASTRUKTURY  
DP plochy zachytávající parkování

## ZASTAVĚNÉ ÚZEMÍ

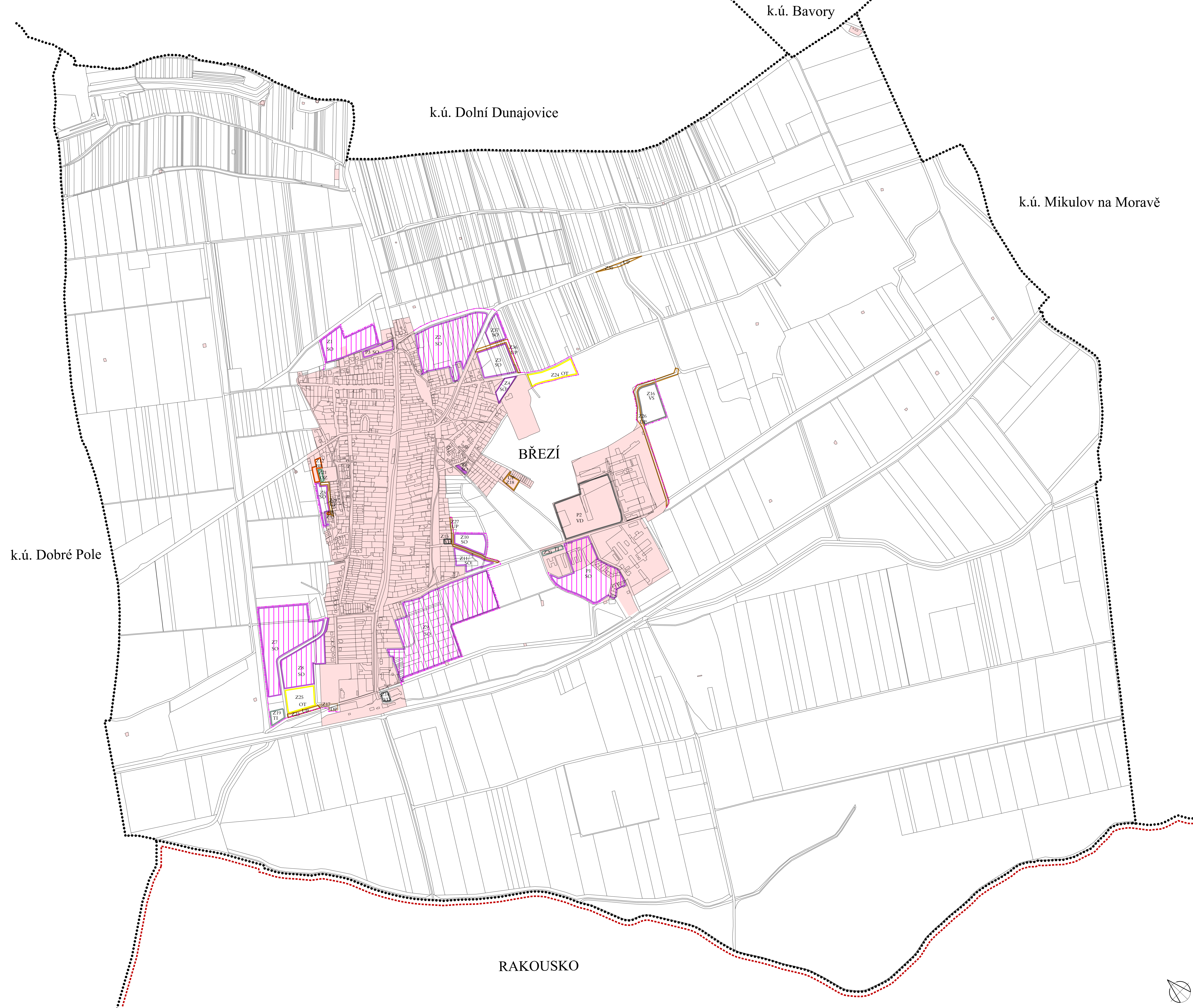
- zastavěné území dle zákona č. 183/2006 Sb., k 15.6.2011
- zastavěné plochy

## PLOCHY A KORIDORY K PROVĚŘENÍ ÚZEMNÍ STUDII

- 

## INFORMATIVNÍ ÚDAJE

- stávající
- změny
- vymezení ploch
- hranice katastrálního území
- sítní hranice
- Z1 značení zastavěných ploch
- P1 značení ploch přestavby



Jihomoravský kraj  
 ÚZEMNÍ PLÁN BŘEZÍ BYL SPOLUFINANCOVÁN Z ROZPOČTU JIHMORAVSKÉHO KRAJE

## VÝKRES ZÁKLADNÍHO ČLENĚNÍ 1 : 5.000

Pořizovatel: MěÚ Mikulov, odbor územního plánování a stavebního řádu Projektant: AR projekt, s.r.o., Hlavenčská 1183/296, 627 00 Brno Datum zpracování: 08/2011	I. 01
Vedoucí projektant: Ing. arch. Milan Hložek	Vypracovali: Ing. arch. Milan Hložek Ing. Veronika Hučková, IČO: 86900536

ZÁZNAM O ÚČINNOSTI ÚZEMNÍHO PLÁNU	
Správní orgán, který územní plán vydal: Zastupitelstvo obce Březí Číslo jednací: Datum vydání: Datum nabytí účinnosti:	Razítko:  Razítko:
Pořizovatel: MěÚ Mikulov, odbor územního plánování a stavebního řádu Jméno a příjmení oprávněné osoby pořizovatele: Funkce: Podpis:	

